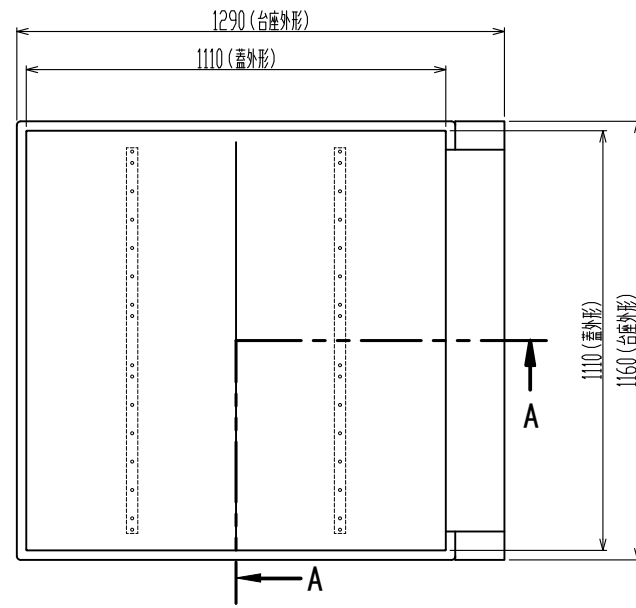


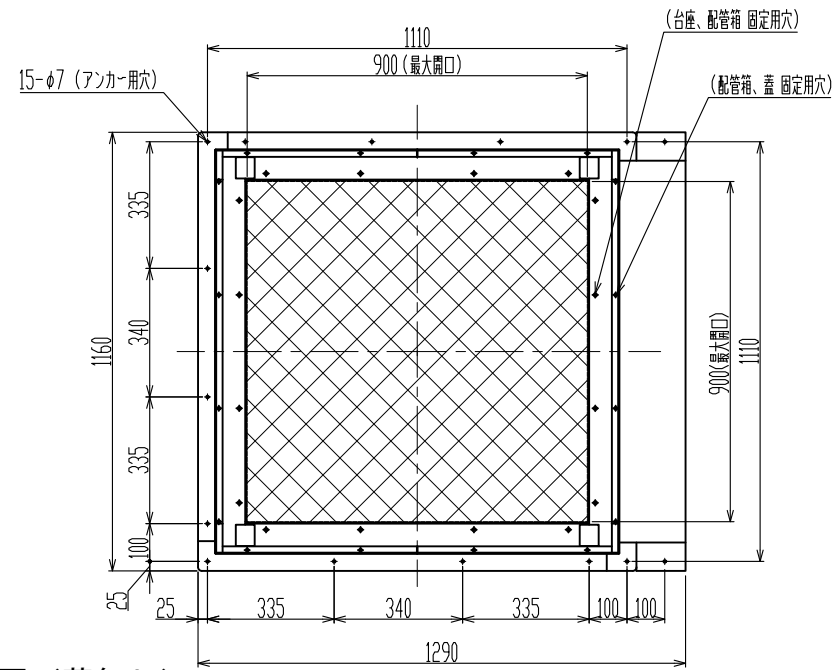
HB-S2HJ (仕様図)

| 公差等級 | 記号: C | 等級: 粗級 |
|---------------|---------------|--------|
| 基準寸法の区分 | 0.5 ~ 3以下 | ±0.2 |
| | 3 ~ 6以下 | ±0.3 |
| | 6 ~ 30以下 | ±0.5 |
| | 30 ~ 120以下 | ±0.8 |
| | 120 ~ 400以下 | ±1.2 |
| | 400 ~ 1000以下 | ±2 |
| | 1000 ~ 2000以下 | ±3 |
| 2000 ~ 4000以下 | ±4 | |

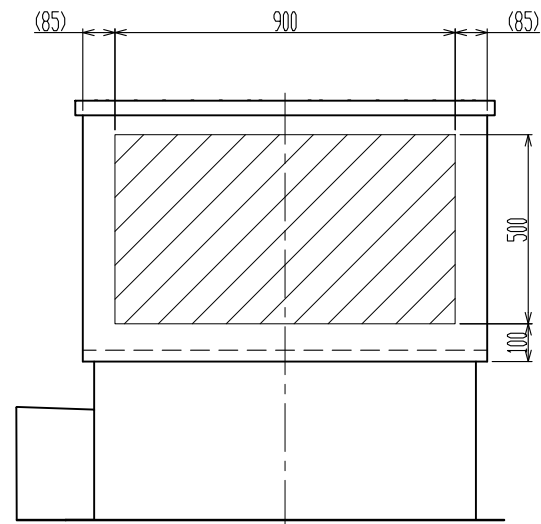
| 配管箱1面最大穴数 (参考) | |
|----------------|-----|
| φ75 | 10個 |
| φ100 | 8個 |
| φ125 | 8個 |
| φ150 | 6個 |
| φ200 | 3個 |



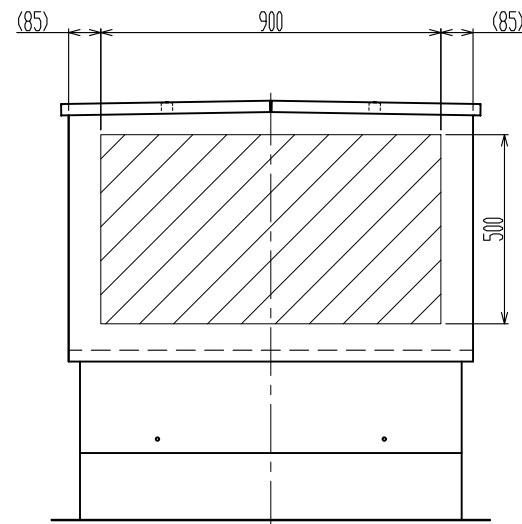
上面図 (蓋有り)



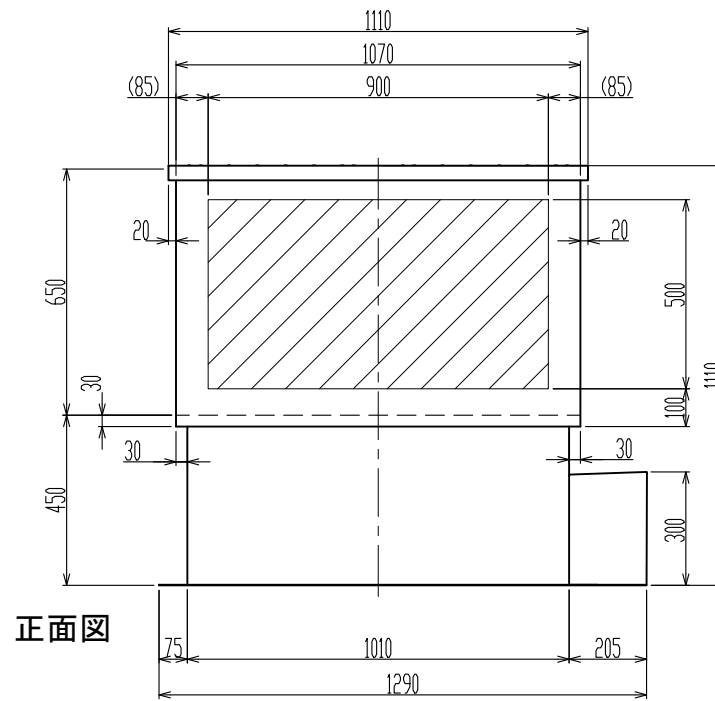
上面図 (蓋無し)



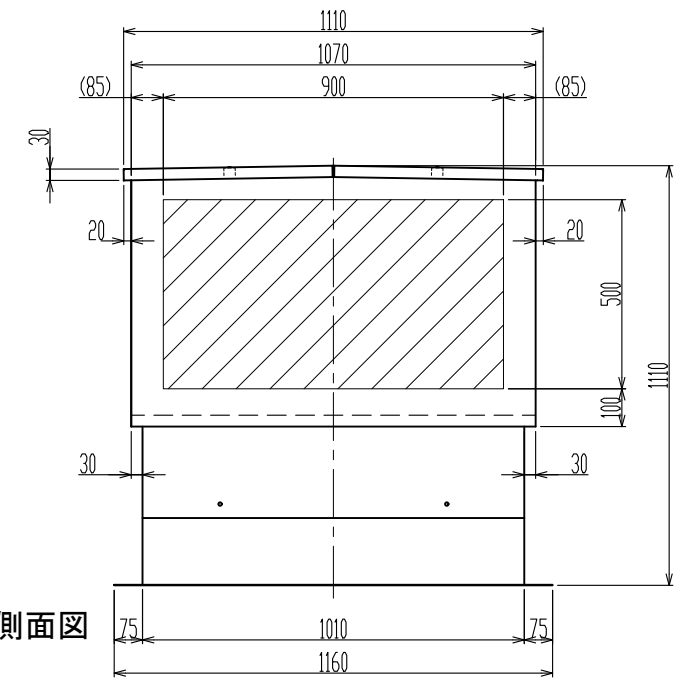
背面図



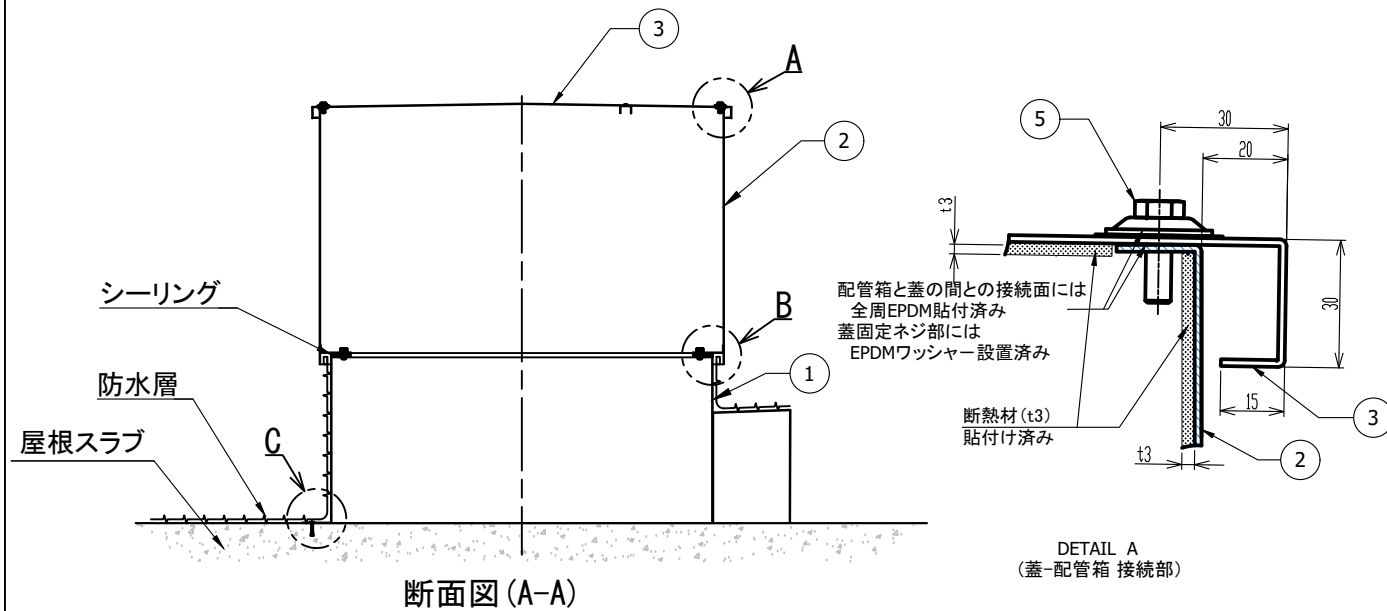
左側面図



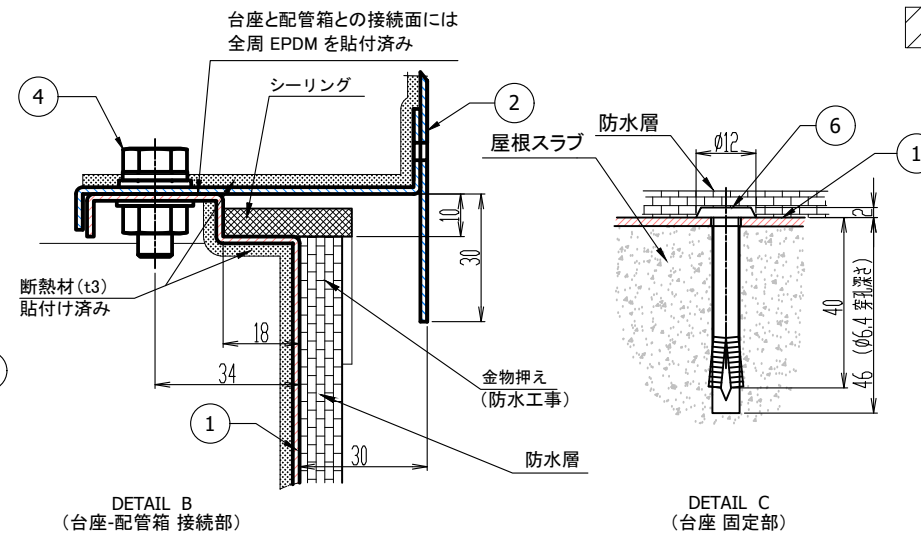
正面図



右側面図



断面図 (A-A)



DETAIL A (蓋-配管箱 接続部)

DETAIL B (台座-配管箱 接続部)

DETAIL C (台座 固定部)

- 屋根スラブ配管取出最大開口寸法 900 x 900
- 配管箱開口部最大開口寸法 900 x 500

| 最大外形 (mm) | 巾 | 奥行 | 高さ |
|-----------|------|------|------|
| | 1290 | 1160 | 1110 |

| 総重量 107.9(kg) | 蓋 | 配管箱 | 台座 |
|---------------|------|-----|------|
| | 19.4 | 44 | 44.5 |

| No | 名称 | 数量 |
|----|-------------------------|----|
| 1 | S2HJ台座 (溶融亜鉛メッキ鋼板 t1.6) | 1 |
| 2 | S2配管箱 (溶融亜鉛メッキ鋼板 t1.6) | 1 |
| 3 | S2蓋 (溶融亜鉛メッキ鋼板 t1.6) | 1 |
| 4 | 台座-配管箱 接続ボルトセット (SUS) | 16 |
| 5 | 配管箱-蓋 接続ボルトセット (SUS) | 16 |
| 6 | オールアンカー FT-640 (鉄) | 15 |

[注意] 納期は本仕様図承認日より弊社実稼働10日以上となります。