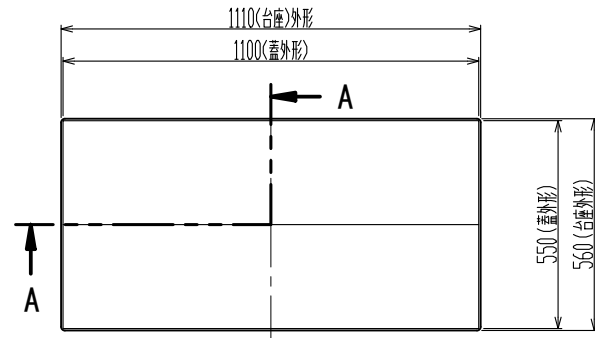


HB-SS3H (仕様図)

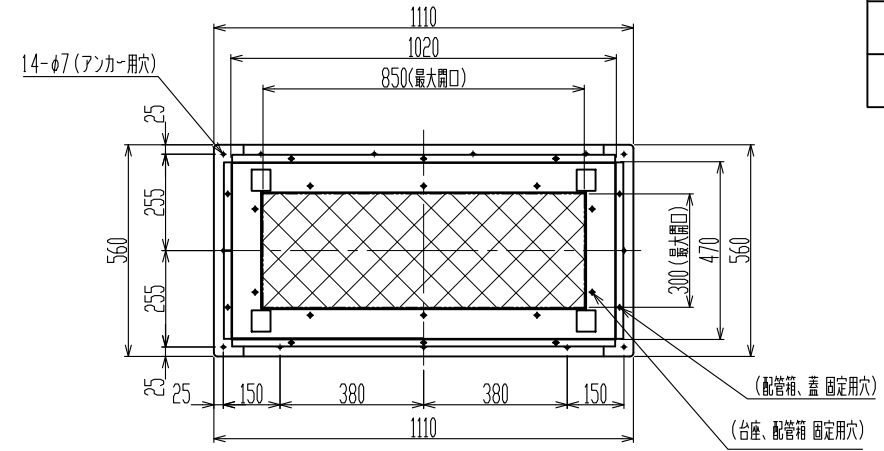
公差等級	記号: C	等級: 粗級
基準寸法の区分	0.5 ~ 3以下	±0.2
	3 ~ 6以下	±0.3
	6 ~ 30以下	±0.5
	30 ~ 120以下	±0.8
	120 ~ 400以下	±1.2
	400 ~ 1000以下	±2
	1000 ~ 2000以下	±3
2000 ~ 4000以下	±4	

配管箱1面最大穴数 (参考)	
φ75	6個
φ100	4個
φ125	4個
φ150	3個
φ200	3個

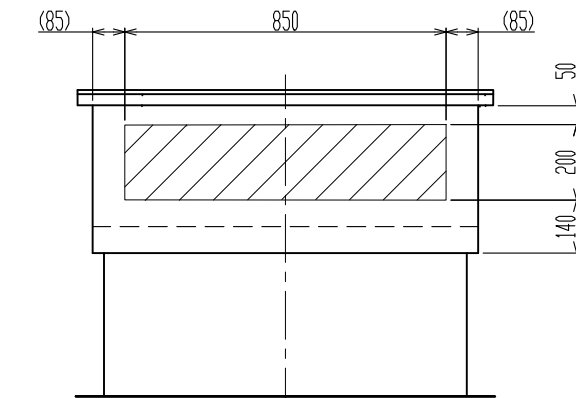
※ 側面はSS1Hと同じ



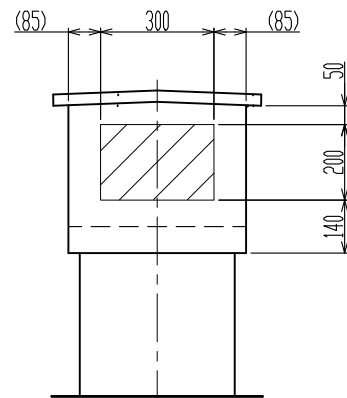
上面図 (蓋有り)



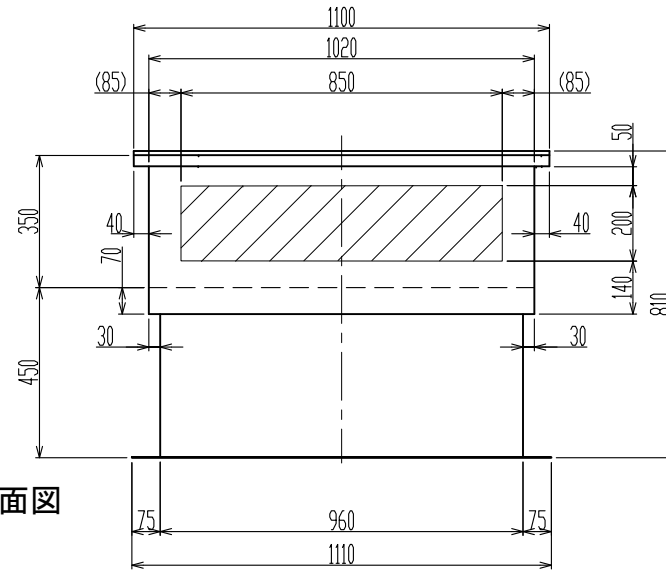
上面図 (蓋無し)



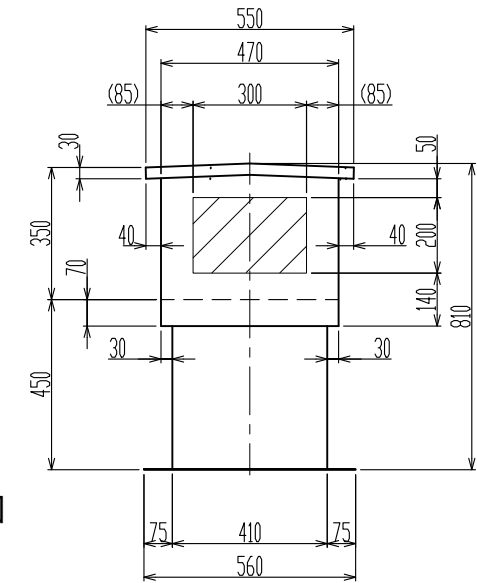
背面図



左側面図



正面図

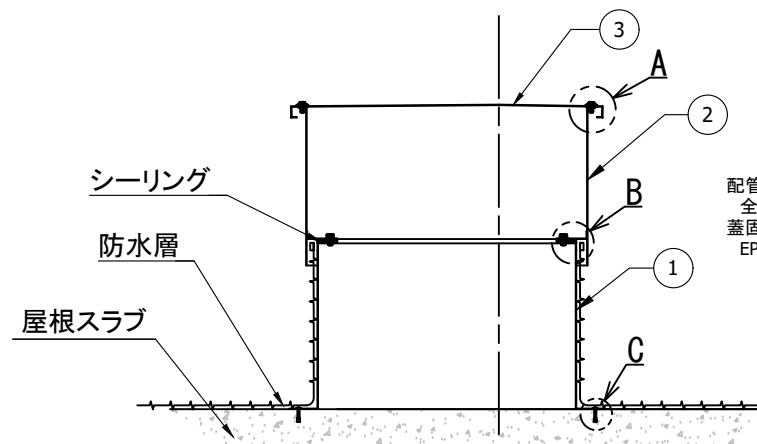


右側面図

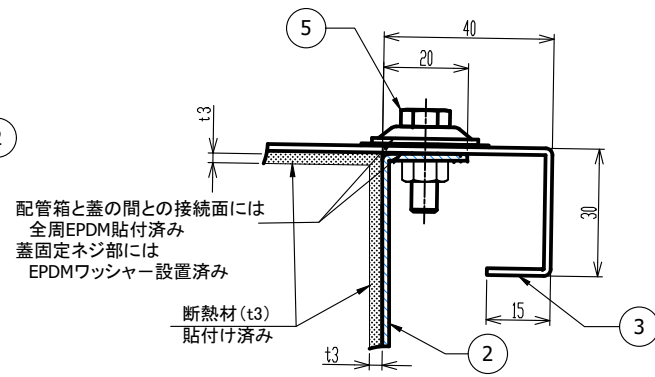
- 屋根スラブ配管取出最大開口寸法 850 × 300
- 配管箱開口部最大開口寸法 850 × 200

最大外形 (mm)	巾	奥行	高さ
	1110	560	810

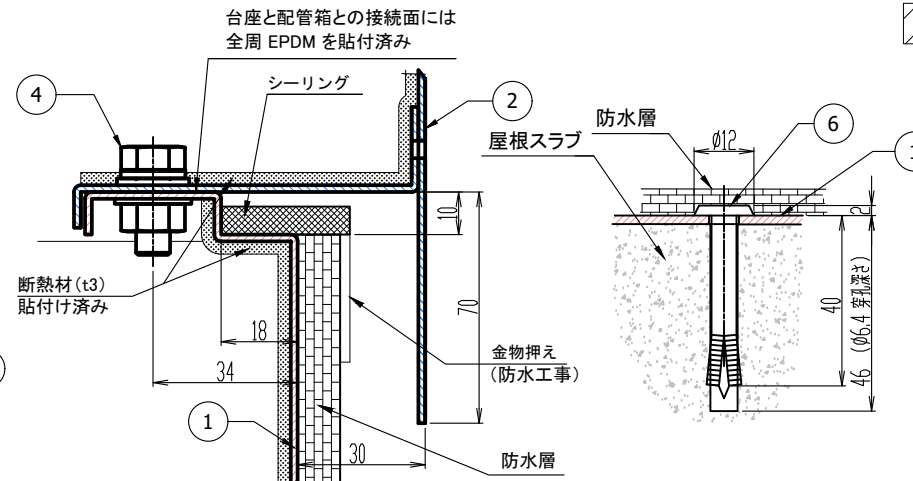
総重量 53 (kg)	蓋	配管箱	台座
	10	19	24



断面図 (A-A)



DETAIL A (蓋-配管箱 接続部)



DETAIL B (台座-配管箱 接続部)

DETAIL C (台座 固定部)

No	名称	数量
1	SS3台座 (溶融亜鉛メッキ鋼板 t1.6)	1
2	SS3配管箱 (溶融亜鉛メッキ鋼板 t1.6)	1
3	SS3蓋 (溶融亜鉛メッキ鋼板 t1.6)	1
4	台座-配管箱 接続ボルトセット (SUS)	10
5	配管箱-蓋 接続ボルトセット (SUS)	10
6	オールアンカー FT-640 (鉄)	12

[注意] 納期は本仕様図承認日より弊社実稼働 10日以上となります。